

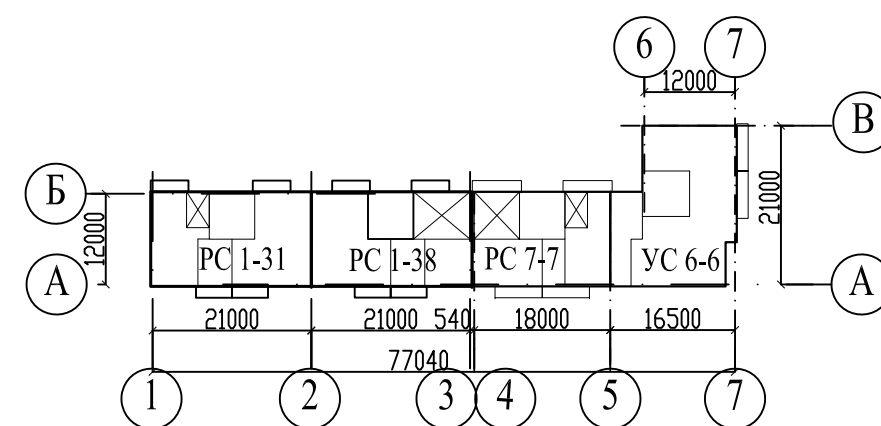
КОНСТРУКТОРСКОЕ БЮРО  
СТРОИТЕЛЬНЫЕ ТЕХНОЛОГИИ

# Жилой дом № 15 многоэтажной застройки

Свердловская область  
г.Каменск-Уральский  
пересечение улиц Каменской и Героев Отечества

## РАБОЧАЯ ДОКУМЕНТАЦИЯ

789-15-2015 - АР.Д  
(архитектурные решения деталей фасадов)



ЧЕЛЯБИНСК  
2021

КОНСТРУКТОРСКОЕ БЮРО  
СТРОИТЕЛЬНЫЕ ТЕХНОЛОГИИ

# Жилой дом № 15 многоэтажной застройки

Свердловская область  
г.Каменск-Уральский  
пересечение улиц Каменской и Героев Отечества

## РАБОЧАЯ ДОКУМЕНТАЦИЯ

789-15-2015 - АР.Д  
(архитектурные решения деталей фасадов)

ДИРЕКТОР

БОБРОВ О.В.

ГЛАВНЫЙ ИНЖЕНЕР ПРОЕКТА

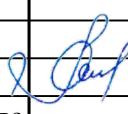
КИДРАЛЕЕВА Р.Р.

ЧЕЛЯБИНСК  
2021







						789-15-2015 - АР.Д					
						Свердловская область, г.Каменск-Уральский, пересечение улиц Каменской и Героев Отечества					
Изм.	Кол.Уч.	Лист	№док	Подпись	Дата						
						Жилой дом № 15 многоэтажной застройки			Стадия	Лист	Листов
									Р	2	
Разработал	Орлова					Внешний вид проектируемого объекта			КБ	СТРОИТЕЛЬНЫЕ ТЕХНОЛОГИИ	
ГАП	Орлова										
ГИП	Кидралеева										





						789-15-2015 - АР.Д				
						Свердловская область, г.Каменск-Уральский, пересечение улиц Каменской и Героев Отечества				
Изм.	Кол.Уч.	Лист	№док	Подпись	Дата	Жилой дом № 15 многоэтажной застройки		Стадия	Лист	Листов
								Р	3	
Разработал	Орлова					Внешний вид проектируемого объекта		КБ	СТРОИТЕЛЬНЫЕ ТЕХНОЛОГИИ	
ГАП	Орлова									
ГИП	Кидралеева									





						789-15-2015 - АР.Д			
						Свердловская область, г.Каменск-Уральский, пересечение улиц Каменской и Героев Отечества			
Изм.	Кол.Уч.	Лист	№док	Подпись	Дата	Жилой дом № 15 многоэтажной застройки	Стадия	Лист	Листов
							Р	4	
Разработал	Орлова						Внешний вид проектируемого объекта	КБ	СТРОИТЕЛЬНЫЕ ТЕХНОЛОГИИ
ГАП	Орлова								
ГИП	Кидралева								



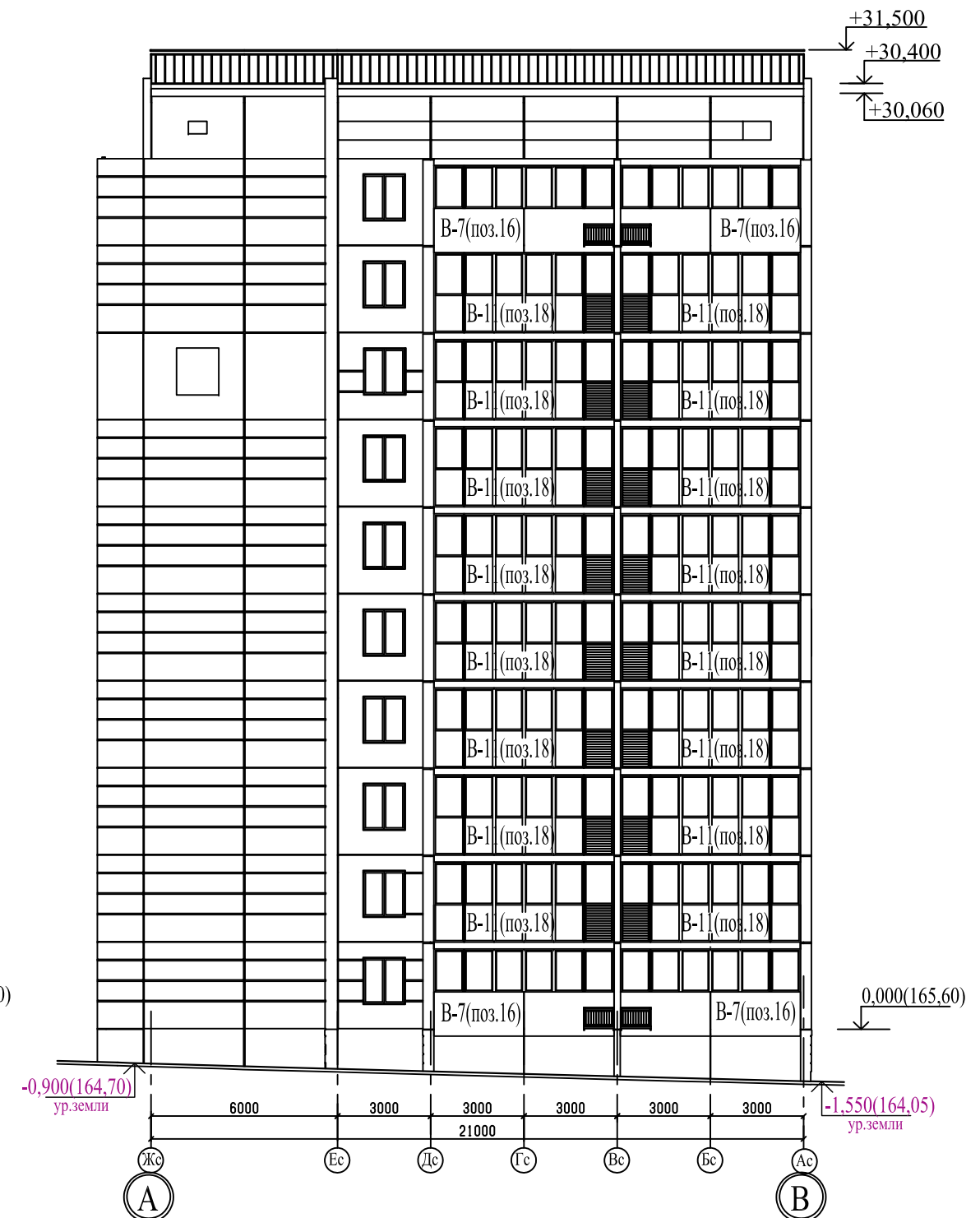


						789-15-2015 - АР.Д					
						Свердловская область, г.Каменск-Уральский, пересечение улиц Каменской и Героев Отечества					
Изм.	Кол.Уч.	Лист	№ док	Подпись	Дата						
						Жилой дом № 15 многоэтажной застройки			Стадия	Лист	Листов
									Р	5	
Разработал	Орлова					Внешний вид проектируемого объекта			КБ	СТРОИТЕЛЬНЫЕ ТЕХНОЛОГИИ	
ГАП	Орлова										
ГИП	Кидралеева										




						789-15-2015 - АР.Д						
						Свердловская область, г.Каменск-Уральский, пересечение улиц Каменской и Героев Отечества						
Изм.	Кол.Уч.	Лист	№док	Подпись	Дата							
						Жилой дом № 15 многоэтажной застройки		Стадия	Лист	Листов		
								Р	6			
Разработал	Орлова					Фасады в осях А-Б по оси 1, 1-3 по оси А		КБ      СТРОИТЕЛЬНЫЕ ТЕХНОЛОГИИ				
ГАП	Орлова											
ГИП	Кидралеева											





### Примечание

1. Общие данные смотри лист 1.
2. Ведомость отделки фасадов смотри л. 18...19.

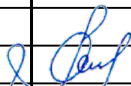
						789-15-2015 - АР.Д			
						Свердловская область, г.Каменск-Уральский, пересечение улиц Каменской и Героев Отечества			
Изм.	Кол.Уч.	Лист	№док	Подпись	Дата				
						Жилой дом № 15 многоэтажной застройки	Стадия	Лист	Листов
							Р	7	
Разработал	Орлова						Фасады в осях 4-7 по оси А, А-В по оси 7	КБ	СТРОИТЕЛЬНЫЕ ТЕХНОЛОГИИ
ГАП	Орлова								
ГИП	Кидралеева								





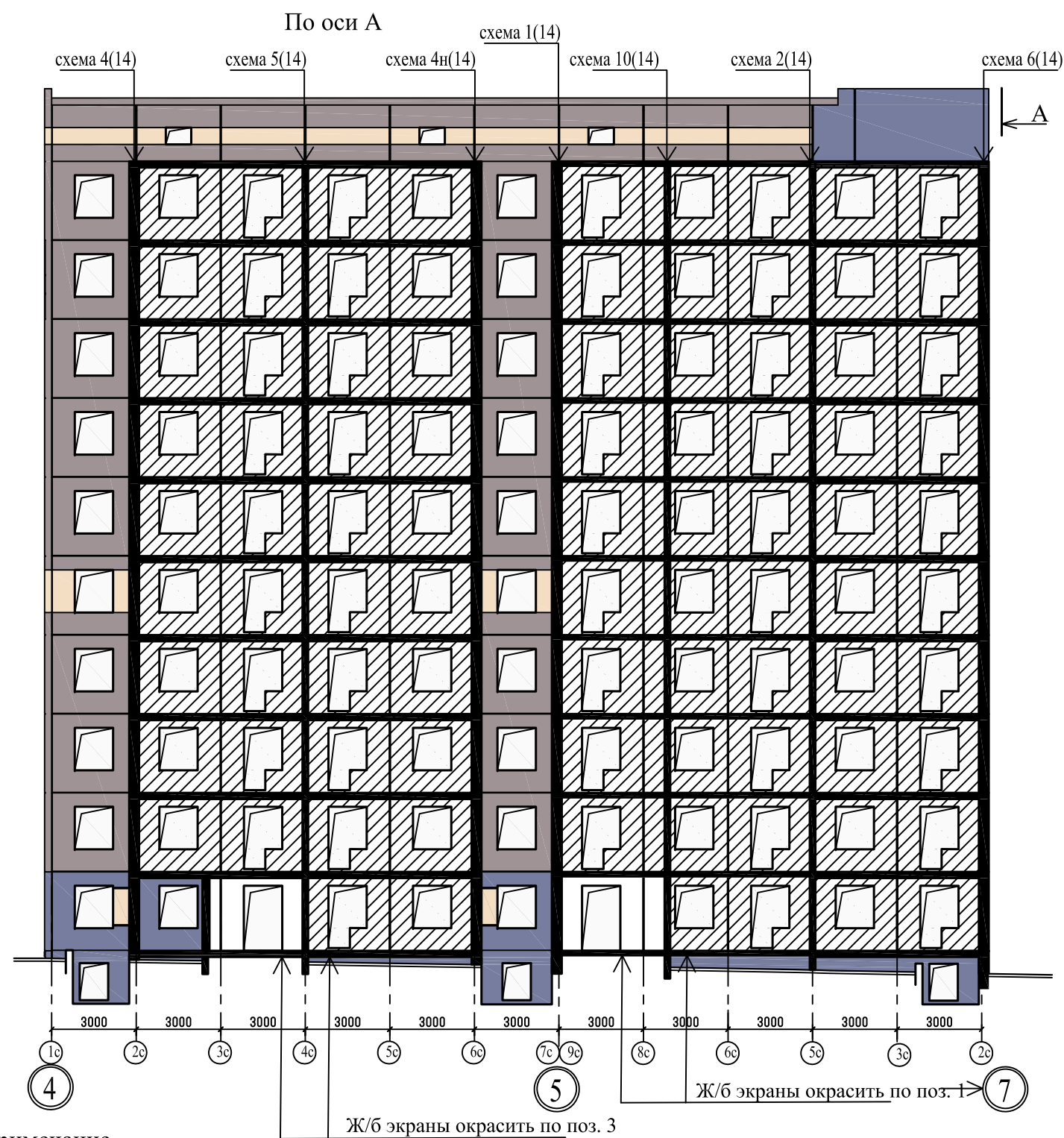


Примечание  
1. Общие данные смотри лист 1.  
2. Ведомость отделки фасадов смотри л. 18...19.

						789-15-2015 - АР.Д					
						Свердловская область, г.Каменск-Уральский, пересечение улиц Каменской и Героев Отечества					
Изм.	Кол.Уч.	Лист	№док	Подпись	Дата						
						Жилой дом № 15 многоэтажной застройки			Стадия	Лист	Листов
									Р	9	
Разработал	Орлова					Фасад в осях 3-1 по оси Б			КБ      СТРОИТЕЛЬНЫЕ ТЕХНОЛОГИИ		
ГАП	Орлова										
ГИП	Кидралева										










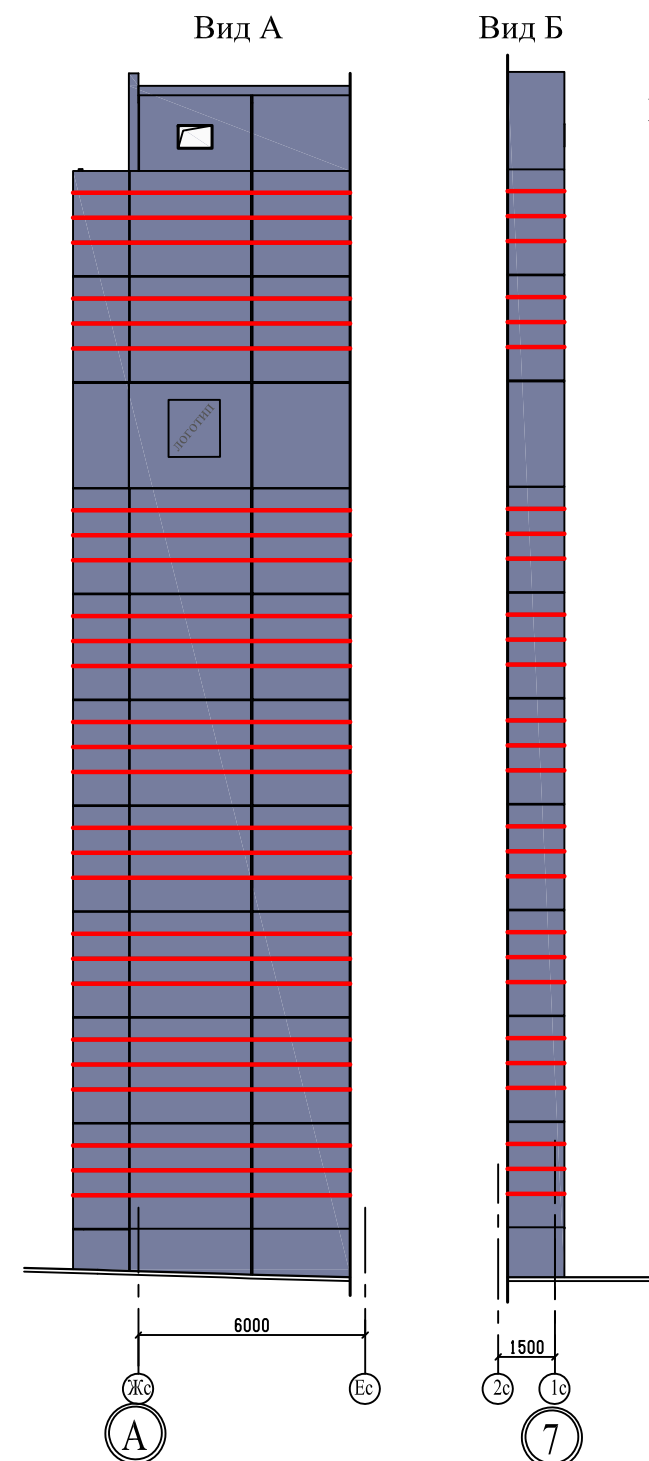
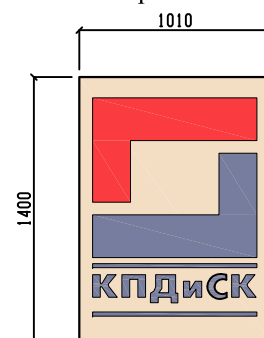
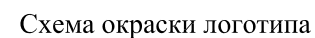


### Примечание

1. Ведомость отделки фасадов смотри л. 18...19;

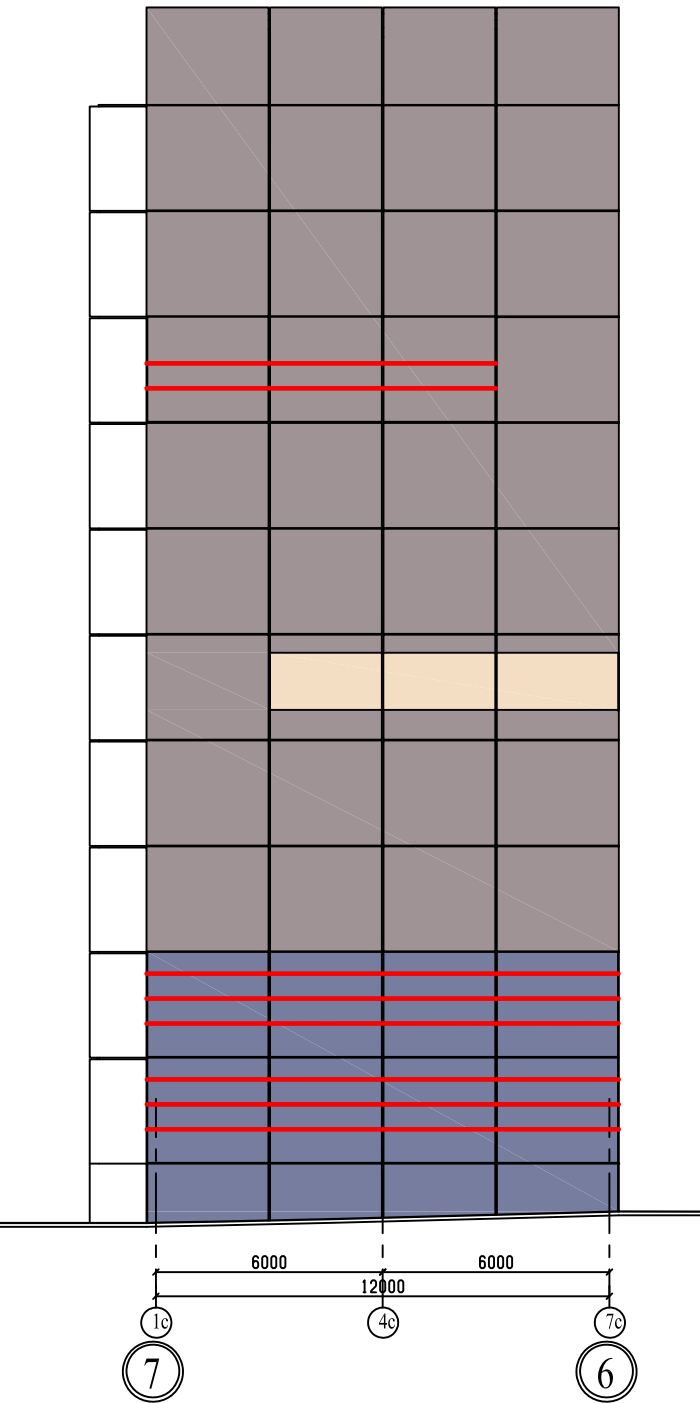
2.  - позиция 1;
3.  - позиция 2;
4.  - позиция 3;
5.  - позиция 4;

6. Торец КПП окрасить в цвет парапетной панели
7. Швы и русты окрасить в цвет наружной поверхности панели, на границе двух цветов шов или руст окрашивать в более темный.
8. Откосы окрасить в цвет наружной поверхности панели
9.  - русты и откосы окрасить по позиции 1.

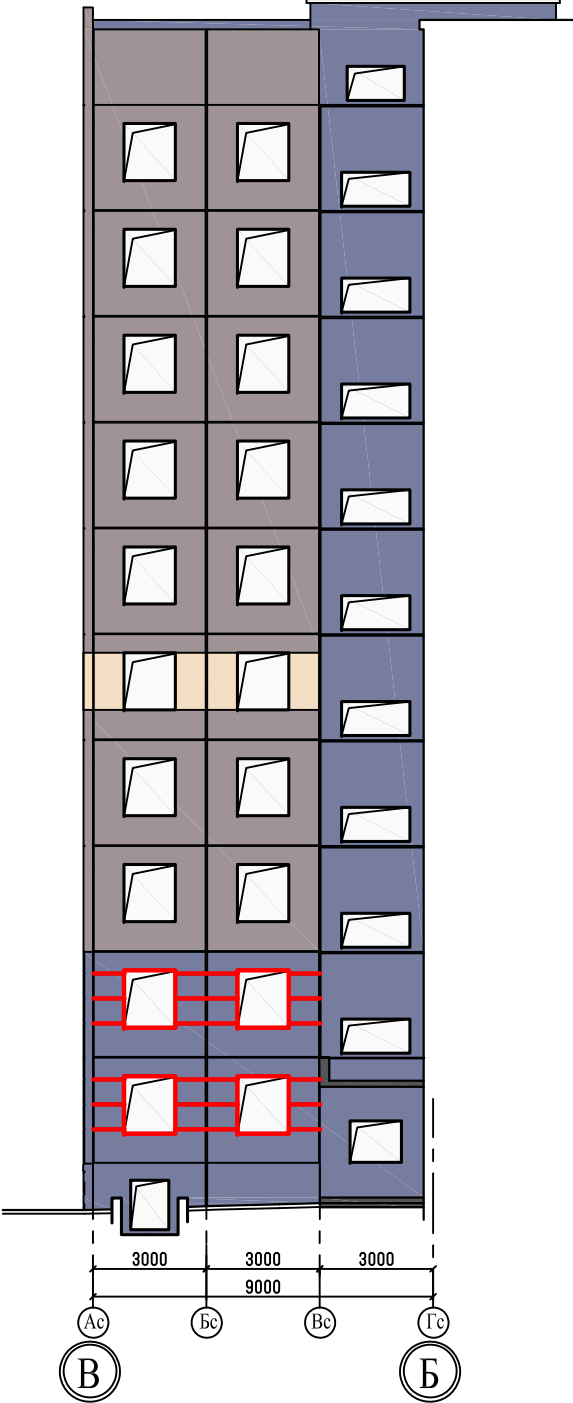


						789-15-2015 - АР				
						Свердловская область, г.Каменск-Уральский, пересечение улиц Каменской и Героев Отечества				
Изм.	Кол.Уч.	Лист	№док	Подпись	Дата					
						Жилой дом № 15 многоэтажной застройки		Стадия	Лист	Листов
								Р	11	
Разработал	Орлова					Схема распределения цвета по фасадам в осях 4-7 по оси А, А-В по оси 7		КБ	СТРОИТЕЛЬНЫЕ ТЕХНОЛОГИИ	
ГАП	Орлова									
ГИП	Кидралеева									

По оси В








По оси 6

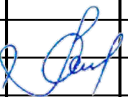


По оси Б



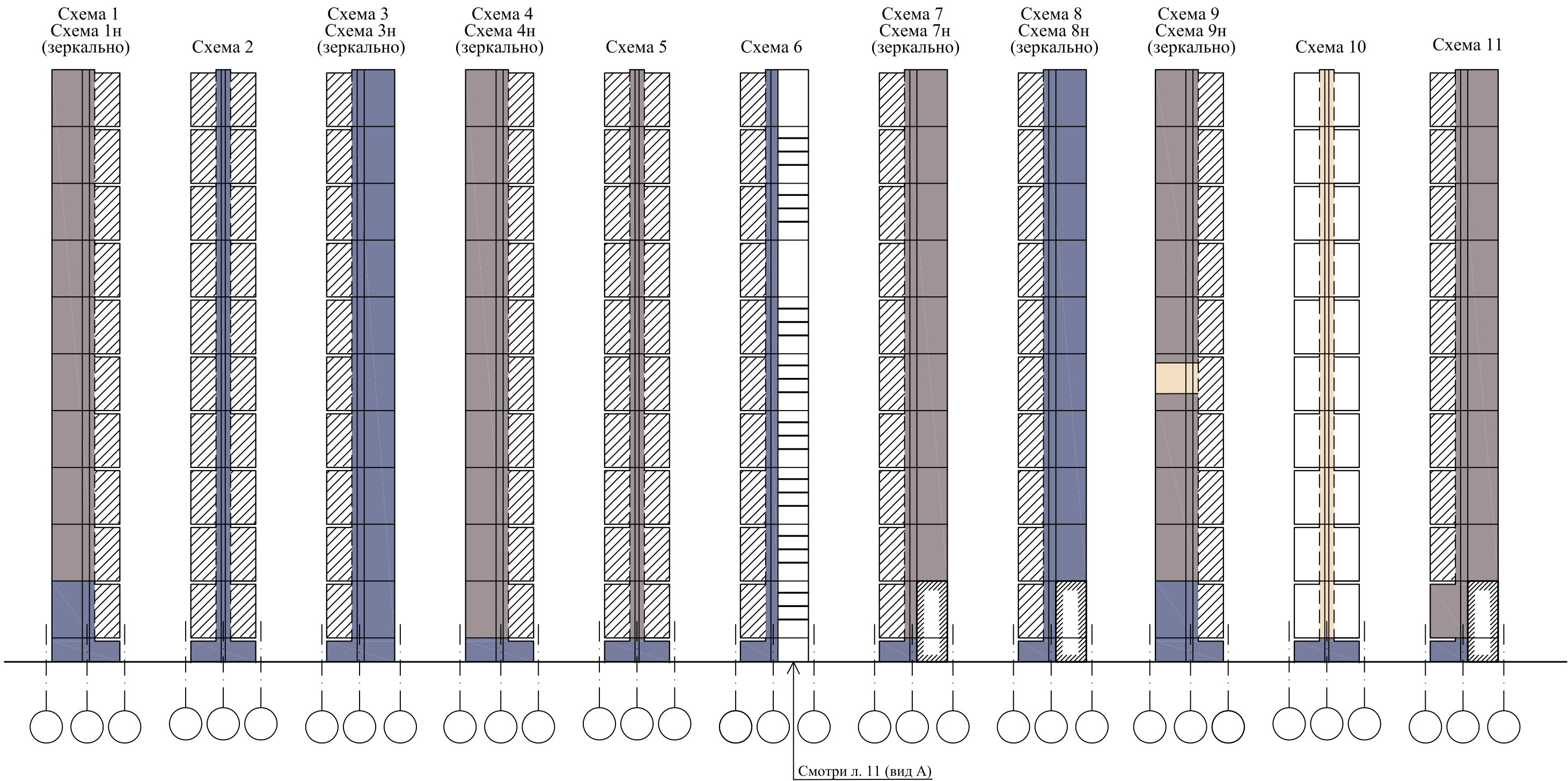
Примечание

1. Ведомость отделки фасадов смотри л. 18...19;
2.  - позиция 1;
3.  - позиция 2;
4.  - позиция 3;
5.  - позиция 4;
6. Торцы КПП окрасить в цвет парапетной панели
7. Швы и русты окрасить в цвет наружной поверхности панели, на границе двух цветов шов или руст окрашивать в более темный.
8. Откосы окрасить в цвет наружной поверхности панели
9.  - русты и откосы окрасить по позиции 1.
10. Кирпичная перегородка - внутри помещения отделана по поз. 9, с наружи - по поз. 10





						789-15-2015 - АР				
						Свердловская область, г.Каменск-Уральский, пересечение улиц Каменской и Героев Отечества				
Изм.	Кол.Уч.	Лист	№ док	Подпись	Дата					
						Жилой дом № 15 многоэтажной застройки		Стадия	Лист	Листов
								Р	12	
Разработал	Орлова					Схема распределения цвета по фасадам в осях 7-6 по оси В, В-Б по оси 6, 6-5 по оси Б		КБ	СТРОИТЕЛЬНЫЕ ТЕХНОЛОГИИ	
ГАП	Орлова									
ГИП	Кидралева									

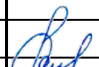






Примечание

- 1. Ведомость отделки фасадов смотри л. 18...19;
- 2.  - позиция 1;
- 3.  - позиция 2;
- 4.  - позиция 3;
- 5.  - позиция 4;
- 6. Швы и русты окрасить в цвет наружной поверхности панели, на границе двух цветов шов или руст окрашивать в более темный.

						789-15-2015 - АР			
						Свердловская область, г.Каменск-Уральский, пересечение улиц Каменской и Героев Отечества			
Изм.	Кол.Уч.	Лист	№док	Подпись	Дата				
						Жилой дом № 15 многоэтажной застройки	Стадия	Лист	Листов
							Р	14	
Разработал	Орлова					Схема распределения цвета по пилонам и ограждениям лоджий	КБ	СТРОИТЕЛЬНЫЕ ТЕХНОЛОГИИ	
ГАП	Орлова								
ГИП	Кидралеева								

Подшивка козырька (поз. 5) -  
металлические кассеты (или Alucobond) со встроенными линейными светильниками- RAL 3011

Парапет козырька (поз. 5) -  
металлические кассеты (или Alucobond)- RAL 7024

Колонны и стены (поз. 5) -  
металлические кассеты (или Alucobond)- RAL 3011

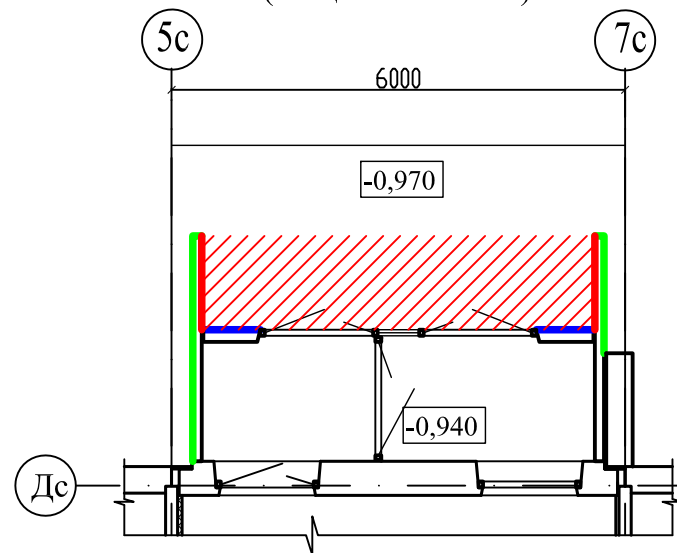


Витражи (поз. 9) - система «СИАЛ»  
Алюминиевый профиль - RAL 7024,  
стекло тонированное - R SILVER 10

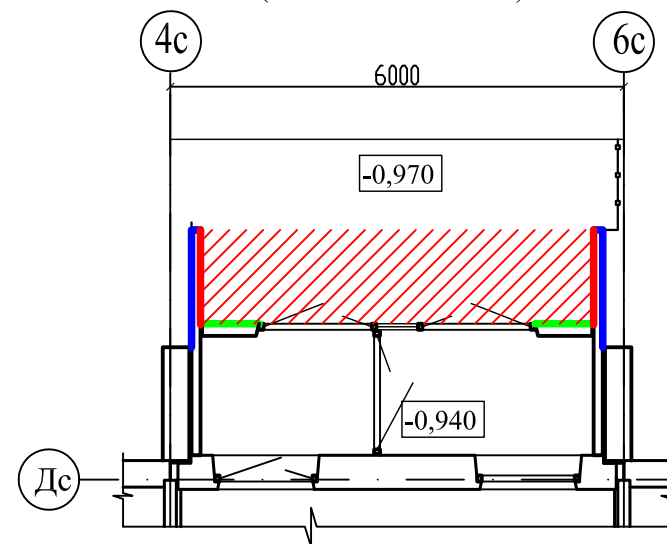
						789-15-2015 - АР.Д					
						Свердловская область, г.Каменск-Уральский, пересечение улиц Каменской и Героев Отечества					
Изм.	Кол.Уч.	Лист	№док	Подпись	Дата						
						Жилой дом № 15 многоэтажной застройки			Стадия	Лист	Листов
									Р	15	
Разработал	Орлова					Внешний вид входных групп			КБ	СТРОИТЕЛЬНЫЕ ТЕХНОЛОГИИ	
ГАП	Орлова										
ГИП	Кидралеева										



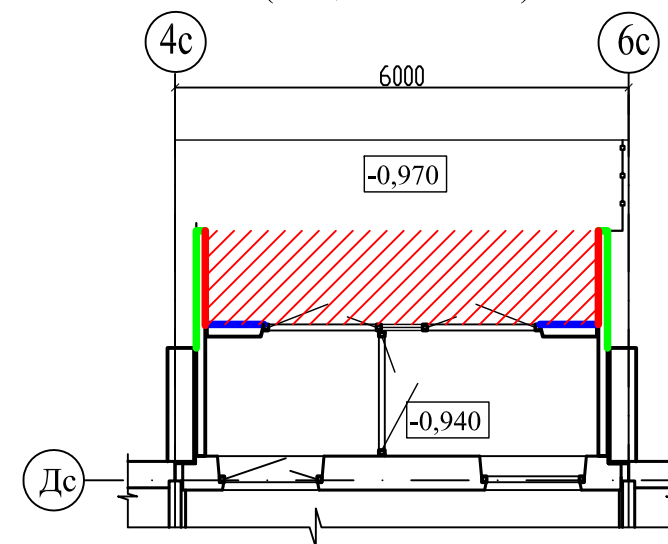
План входной группы  
(секция в осях 1-2)



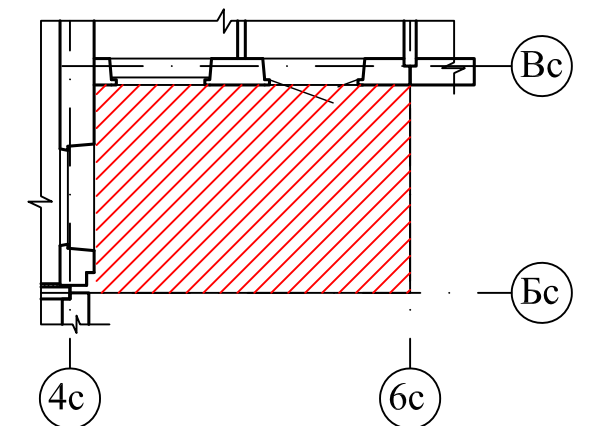
План входной группы  
(секция в осях 2-3)



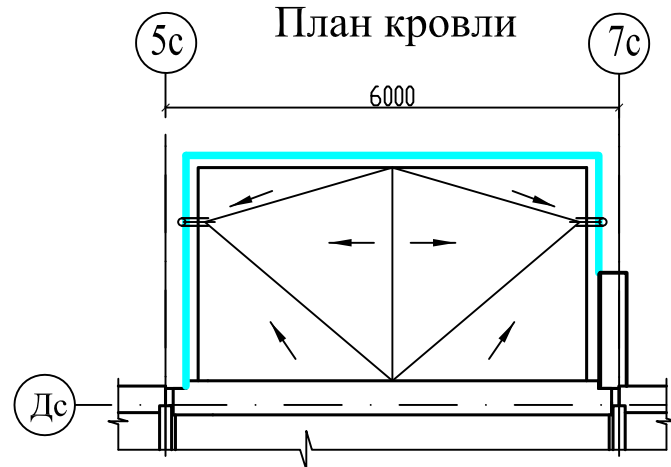
План входной группы  
(секция в осях 4-5)



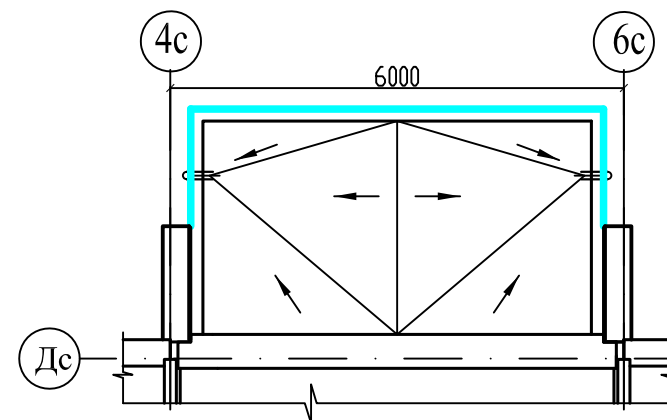
План входной группы  
(секция в осях 1-3)



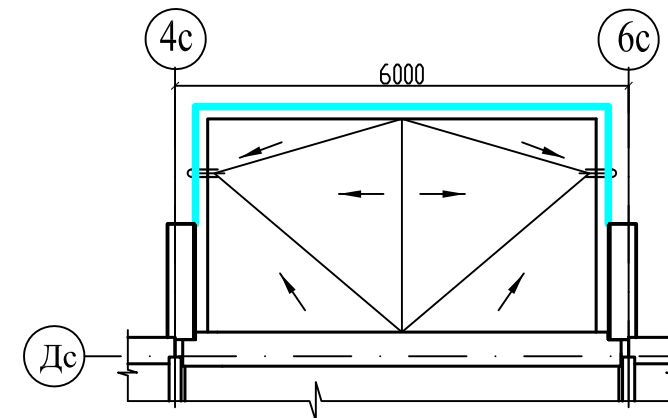
План кровли



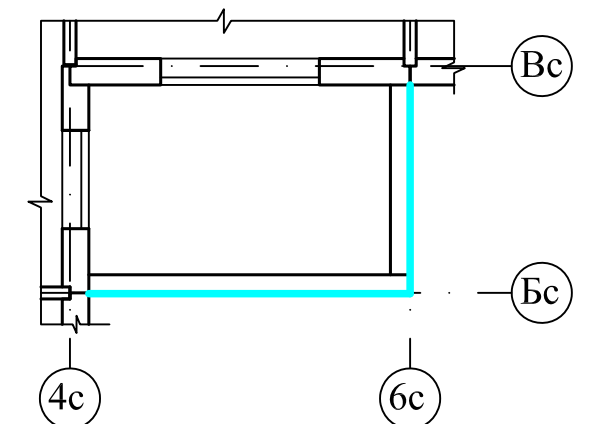
План кровли



План кровли

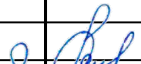


План кровли

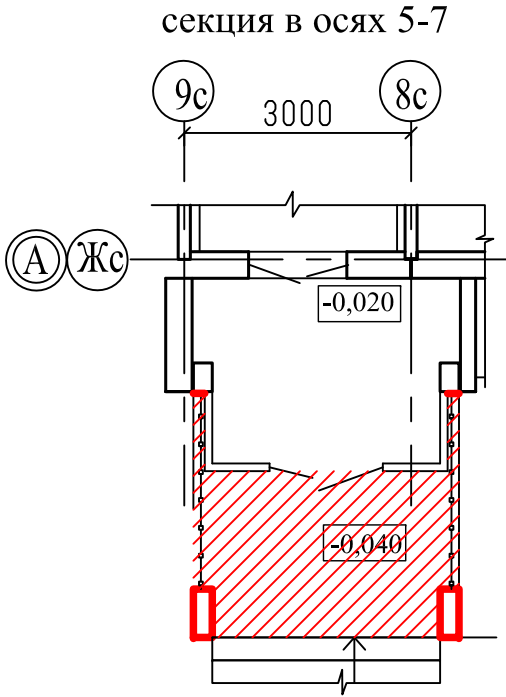
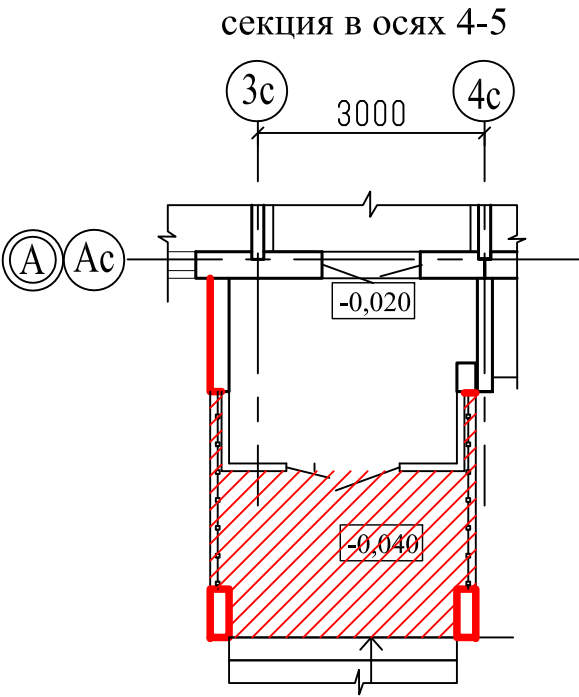
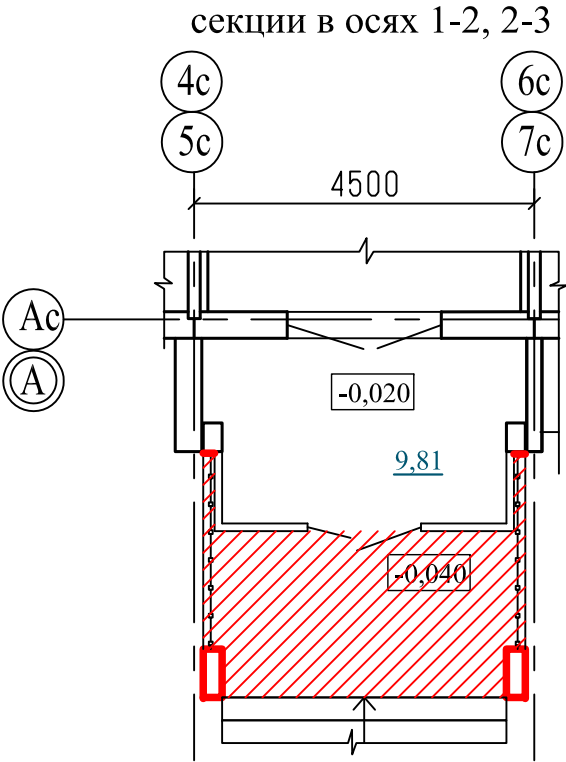


Примечание

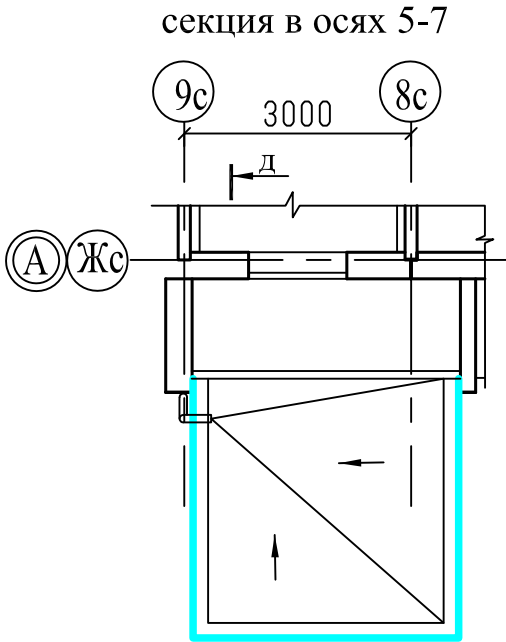
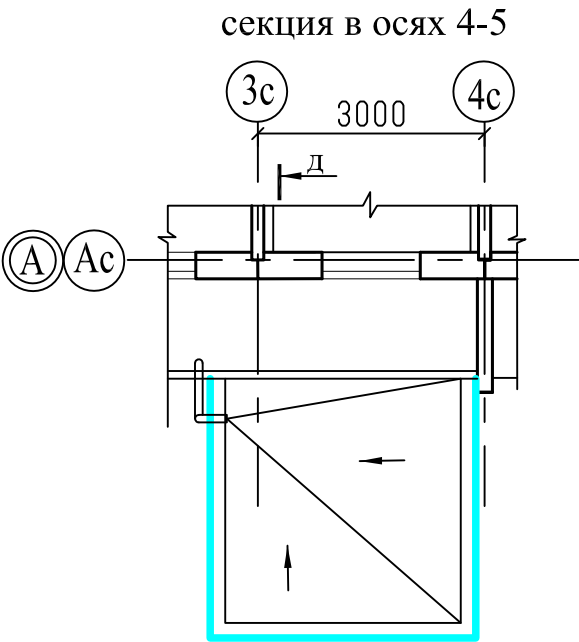
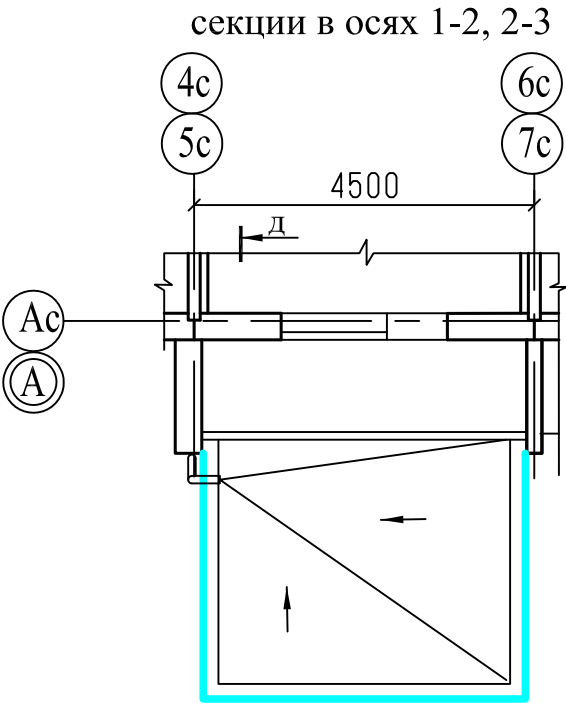
1. Ведомость отделки фасадов смотри л. 18...19;
2. — - позиция 3;
3. — - позиция 2;
4. — - позиция 6;
5. — - подшивка козырька по позиции 6;
6. — - позиция 5;

						789-15-2015 - АР.Д			
						Свердловская область, г.Каменск-Уральский, пересечение улиц Каменской и Героев Отечества			
Изм.	Кол.Уч.	Лист	№ док	Подпись	Дата				
						Жилой дом № 15 многоэтажной застройки		Стадия	Лист      Листов
								Р	16
Разработал	Орлова					Схемы отделки входных групп по оси Б		КБ      СТРОИТЕЛЬНЫЕ ТЕХНОЛОГИИ	
ГАП	Орлова								
ГИП	Кидралеева								

План на отм. 0,000

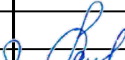


План кровли на отм. +2,800



Примечание

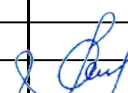
- 1. Ведомость отделки фасадов смотри л. 18...19;
- 2. — - позиция 6;
- 5. — - подшивка козырька по позиции 6;
- 6. — - позиция 5;

						789-15-2015 - АР.Д				
						Свердловская область, г.Каменск-Уральский, пересечение улиц Каменской и Героев Отечества				
Изм.	Кол.Уч.	Лист	№док	Подпись	Дата	Жилой дом № 15 многоэтажной застройки		Стадия	Лист	Листов
								Р	17	
Разработал		Орлова				Схемы отделки входных групп по оси А		КБ СТРОИТЕЛЬНЫЕ ТЕХНОЛОГИИ		
ГАП		Орлова								
ГИП		Кидралеева								



19

Поз.	Элементы отделки	Вид отделки	Коллер/цвет	Площадь, м² Кол-во, шт.	Примечание
1	Наружные этажные панели, откосы, панели парапета, наружная пов-ть ограждения лоджий, торец КПП	- Окраска панели по готовой поверхности без дополнительной отделки	6101JSC15	212,13	
2	Цокольные панели, панели входной группы, наружные этажные панели, пилоны, откосы, панели л/л узла, ограждения лоджий, парапетные панели	- Окраска панели по готовой поверхности без дополнительной отделки	6120JSC15	1812,74	
3	Наружные этажные панели, откосы, пилоны, торцы плит лоджий, вентиляхты, панели входных групп, наружная пов-ть ограждения лоджий, панели парапета, торец КПП	- Окраска панели по готовой поверхности без дополнительной отделки	6114JSC15	3030,17	
4	Стеновые панели и часть внутренней пов-ти пилонов внутри лоджий, внутренняя пов-ть ограждения лоджий	- Окраска панели по готовой поверхности без дополнительной отделки	Белый	3351,80	
5	Парапет входных групп	- Металлокассеты по металлическому каркасу.	RAL 7024	43,99	
6	Подшивка козырька и отделка стен входных групп	- Металлокассеты по металлическому каркасу.	RAL 3011	133,06	
7	Элемент логотипа	- Окраска панели по готовой поверхности без дополнительной отделки	6011JSC15	0,52	
8	Спуски и приямки, кирпичные стены, стенки крылец	- Окраска по оштукатуренной поверхности	6120JSC15	105,0	
9	Кирпичная стена внутри лоджии	- Окраска по оштукатуренной поверхности	Белый	3,15	
10	Кирпичная стена снаружи лоджии	- Окраска по оштукатуренной поверхности	6114JSC15	3,46	
11	Рамы оконных и балконных блоков	- пластиковый профиль	RAL 9003		
12	Наружные дверные блоки (тех. этаж)	- металлические окрашенные	RAL 7024		

						789-15-2015 - АР.Д						
						Свердловская область, г.Каменск-Уральский, пересечение улиц Каменской и Героев Отечества						
Изм.	Кол.Уч.	Лист	№ док	Подпись	Дата	Жилой дом № 15 многоэтажной застройки			Стадия	Лист	Листов	
									Р	18		
Разработал	Орлова					Ведомость отделки фасадов (начало)			КБ	СТРОИТЕЛЬНЫЕ ТЕХНОЛОГИИ		
ГАП	Орлова											
ГИП	Кидралеева											



										20	
Поз.	Элементы отделки	Вид отделки				Коллер/цвет	Площадь, м² Кол-во, шт.		Примечание		
13	Витражи В-1, В-3, В-4, Д-5	- Система "СИАЛ 50", конструкция - алюминиевая;				RAL 7024	3 / 2 / 2 / 1		см. прим 4		
		- Стекло - стеклопакет, тонированный пленкой;				R SILVER 10					
14	Витражи В-2, Д-6, Д-7, Д-8	- Система "СИАЛ 50", конструкция - алюминиевая;				RAL 9003	3 / 2 / 2 / 4		см. прим 4		
		- Стекло - стеклопакет;				прозрачный					
15	Витражи В-5, В-12	- Система "СИАЛ 40", конструкция - алюминиевая;				RAL 7024	1 / 2				
		- Стекло - одинарное, тонированное пленкой (верхняя часть);				R SILVER 50					
		- Стекло - триплекс, тонированный пленкой (нижняя часть с наружным ограждением);				R SILVER 20					
		- Латонит, окрашенный (толщиной 8 мм) - закрытие торца плиты;				6120JSC15					
		- вентилиационные решетки				RAL 7024					
16	Витражи В-6, В-7, В-8, В-9, В-10	- Система "СИАЛ 40", конструкция - алюминиевая;				RAL 9003	58/19/9/10/1				
		- Стекло - одинарное;				прозрачное					
17	Витражи В-7	- Система "СИАЛ 40", конструкция - алюминиевая;				RAL 7024	10				
		- Стекло - одинарное;				прозрачное					
18	Витражи В-11	- Система "СИАЛ 40", конструкция - алюминиевая;				RAL 9003	30				
		- Стекло - одинарное, тонированное пленкой (верхняя часть);				R SILVER 50					
		- Стекло - триплекс, тонированный пленкой (нижняя часть с наружным ограждением);				R SILVER 20					
		- вентилиационные решетки				RAL 9003					
24	Ограждения входных групп	- металлическое, окрашенное				RAL 3011					
25	Ограждение на кровле	- металлическое, окрашенное				RAL 9006					
<div>Примечание: 1. Цвета окрашиваемых элементов указаны по каталогу цветов RAL и каталогам Rossetti колеровочных систем NCS 1950 (Natural Color System) и Color Pro 3.0 (LE CASE D'ITALIA). 2. Металлические элементы фасада окрасить в заводских условиях порошковой эмалью. 3. Краску и предварительные выкрасы согласовать с архитектором. 4. Выполнить бронирование витражных стекол путем использования специальных защитных пленок с внутренней стороны.</div>											
							789-15-2015 - АР.Д				
							Свердловская область, г.Каменск-Уральский, пересечение улиц Каменской и Героев Отечества				
					Изм.	Кол.Уч.	Лист	№ док	Подпись	Дата	
							Жилой дом № 15 многоэтажной застройки		Стадия	Лист	Листов
									Р	19	
					Разработал	Орлова	Ведомость отделки фасадов (окончание)		КБ	СТРОИТЕЛЬНЫЕ ТЕХНОЛОГИИ	
					ГАП	Орлова					
					ГИП	Кидралеева					